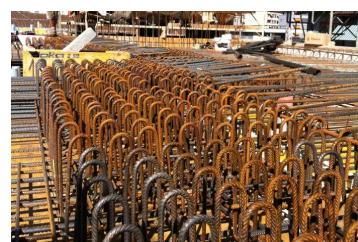


Residenza Eride, 6600 Locarno



Periodo 2012 - 2013
Dimensione 10'800 m³

Committente Committente privato
Architetto Studio d'architettura Moro & Moro, Locarno

PRESTAZIONI

Calcoli statici
Capitolato
Piani della struttura portante
Controllo cantiere

DESCRIZIONE

Edificazione di una residenza plurifamiliare di 20 appartamenti con due grandi autorimesse sotterranee collegate.
L'edificio è rivestito con facciate in struttura metallica pregiata.