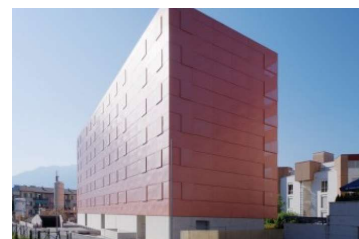
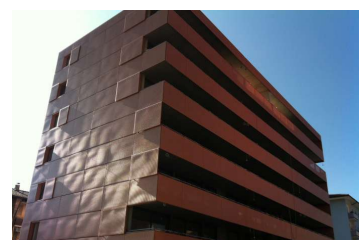
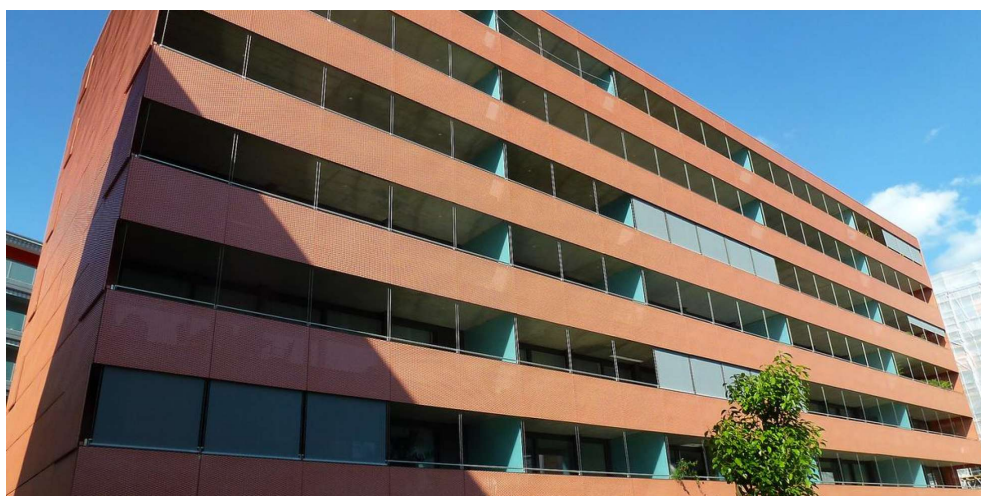


Residenza Bletilla, 6600 Locarno



Periodo 2011
Dimensione 16'200 m³

Committente Committente privato
Architetto Studio d'architettura Moro & Moro, Locarno

PRESTAZIONI

Calcoli statici
Capitolato
Piani della struttura portante
Controllo cantiere
Prove a futura memoria

DESCRIZIONE

Edificazione di un edificio plurifamiliare di ca. 35 appartamenti.
Facciata in opere da metalcostruttore.