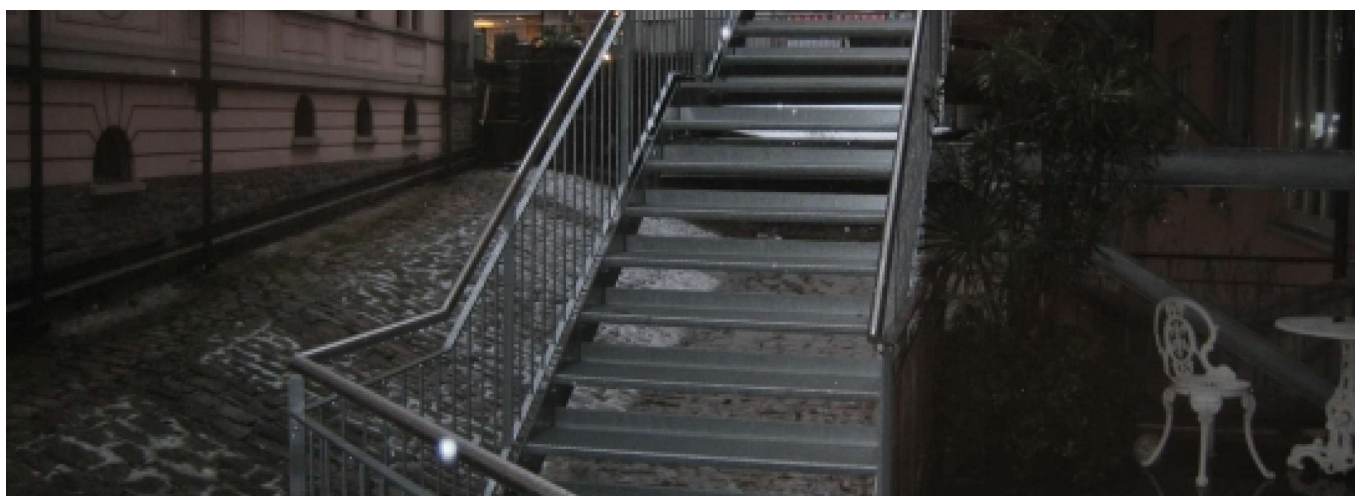


Scala via Ramogna, 6600 Muralto



Periodo 2009
Dimensione ca. 4 t di acciaio

Committente Committente privato
Architetto Direzione lavori Geocasa, Studio d'ingegneria SA, Muralto

PRESTAZIONI

Progettazione
Domanda di costruzione
Calcoli statici
Capitolati
Piani esecutivi
Direzione lavori

DESCRIZIONE

Collegamento di due terrazze pensili tramite scala in acciaio, montaggio con autogru, ubicazione a ridosso di un corso d'acqua.