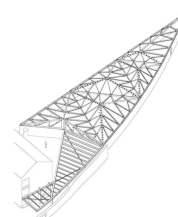
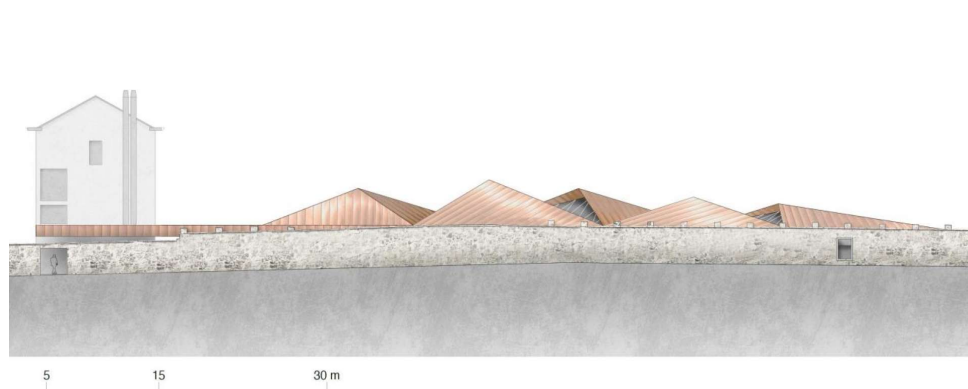


Mensa Collegio Papio, Ascona



Periodo 2015 - 2020

Dimensione 1238 m²

Committente Collegio Papio, Ascona

Architetto Giraudi&Radczuweit architetti, Lugano

PRESTAZIONI

Ricerca strutturale di varianti
Concetto strutturale definitivo
Predimensionamento

DESCRIZIONE

Struttura dall'alto valore culturale e architettonico, si inserisce in un contesto di muri storici in pietra naturale. La copertura è stata concepita in carpenteria metallica con forme a piramide.

<https://www.espazium.ch/it/attualita/la-quinta-facciata>