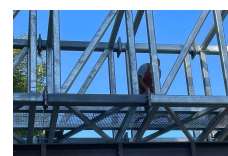
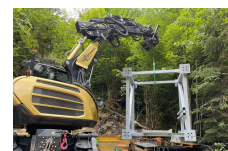


Ponte pedonale e per condotte, Wollerau



Periodo 2021 - 2023
Dimensione Campata 41m
0.5 mio

Committente Comune di Richterswil

PRESTAZIONI

Progettazione
Realizzazione
Direzione lavori generale

DESCRIZIONE

Il ponte ha il compito di sorreggere le condotte dell'acqua potabile sopra al fiume Sihl. La struttura in carpentetteria metallica zincata a bagno è una trave semplice. Il ponte ha dovuto essere costruito e trasportato in singoli elementi, visto il luogo di difficile accesso.